

HANKASALMI-sukka

KOKO: 38

LANKA: Novita, Seitsemän veljestä.

Värit: 035: Aapo, 343: vihreitä kuulia, 010: valkoinen ja 366: vihreä

SUKKAPUIKOT: 3.5 mm

VARSI: Luo 56 s, väri 035 ja jaa silmukat puikoille 14-14-14-14. Neulo ensin 2 krs seuraavasti: kaikki silmukat oikein (sukan suu jää pyöreäksi) TAI 2 o, 2 n. (sukan suu pysyy suorana). Jätä lanka odottamaan.

1.KUVIONEULE:

1. krs: vaihda lanka 343 ja neulo kaikki silmukat oikein. Jätä lanka odottamaan.

2. krs: * nosta 1 s neulomatta, neulo 3 s o *, väri 035, toista *-* krs:n loppuun

3. ja 4. krs: neulo samoin kuin 2 krs.

Toista krs:a 1 - 4, 7 kertaa. Neulo vielä oikein 3 krs:sta väri 035.

2.KUVIONEULE:

Vaihda lanka 010, on pohjaväri. Neulo 7 krs:sta oikein.

Aloita kuvioneule mallin mukaan. Kuvioväri on 366. Kuvioneulettä luetaan alhaalta ylöspäin.

Neulo vielä 7 krs:sta pohjavärillä.

KANTAPÄÄ: Aloita vahvistettu kantalappu, vaihda väri 343, siirrä 1 ja 4 puikoille lisäsilmut 2 ja 3 puikoilta 2 s molemmille kantapäpuikoille (16-12-12-16). Aloita neulomalla 1.puikon s:t oikein (16 s). Käännä työ ja nosta 1. s nurin neulomatta ja neulo loput s:t nurin. Neulo 4 puikon s:t nurin. Käännä työ. 2 ja 3 puikko jäävät odottamaan.

1.KRS (OIKEA PUOLI): * Nosta 1 s neulomatta, neulo 1 oikein*, toista *-* krs:n loppuun. Käännä työ.

2.KRS (NURJA PUOLI): Nosta 1 suurin neulomatta, neulo loput s:t nurin. Käännä työ.

Toista näitä kahta krs:sta vielä 16 kertaa (= 32 krs) ja olet neulonut viimeksi nurjan krs:n.

KANTAKAVENNUKSET: Neulo 4 puikon oikean puolen s:t samaa vahvistettua neuletta loppuun.

1.krs (oikea puoli): Aloita kantakavennukset 1 puikolla. *Neulo 4 s vahvistettua neuletta. Neulo 5 ja 6 s yhteen suoraan päästä oikein. Muut s:t jäävät odottamaan. Käännä työ.

2.krs (nurja puoli): Jätä kavennettu s neulomatta, neulo 4 s nurin, neulo 4 puikon 4 s nurin ja 5 ja 6 s yhteen nurin. Jätä muut s:t odottamaan. Käännä työ.

3.krs (oikea puoli): Jätä kavennettu s neulomatta ja jatka vahvistettua neuletta.*

Toista *-* niin kauan, että puikoilla on enää 5- 5 s.

KIILAKAVENNUKSET:

Aloita seuraavaksi s:iden poimiminen kantalapun reunasta. Poimi 16 s molemmille kantapäpuikoille . Puikoilla silmukoita 21-12-12-21. Neulotaan tasoneuleena. Neule jää auki toisesta reunasta.

3.KUVIONEULE: Oikealla puolella neulotaan oikein ja nurjalla puolella nurin. Aloita 1 puikolla. Kaikki s:t oikein, jatka 2 ja 3 puikoille kuvio-ohjeen mukaan. Kierrä langat vaihtumiskohdissa toistensa ympäri, ettei tule reikiä. Käännä työ. **Nurja puoli:** Neulo käännöksen jälkeen aina 1 s nurin tai oikein tarpeen mukaan. Neulo ohjeen mukaan 3 ja 2 puikoilla, 1 puikon alussa neulo 2 s:aa yhteen nurin ,muut s:t nurin, 4 puikon s:t nurin ja lopussa 2 s:aa yhteen nurin. Käännä työ.

Oikea puoli: 4 puikko. Heti alussa neulotaan 2 s:aa yhteen oikein ja muut s: t oikein. 1 puikon s:t oikein ja lopussa neulotaan 2 s:aa yhteen. 2 ja 3 puikon s:t ohjeen mukaan. Käännä työ.

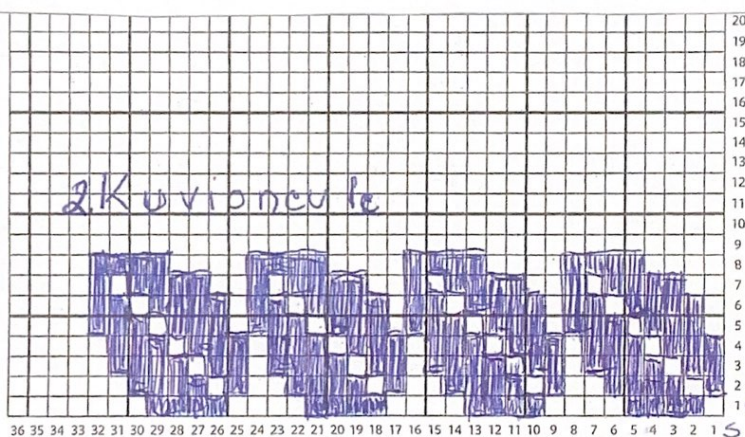
Jatka ohjeen mukaan. Kiilakavennukset tehdään kantapääpuikkojen (1 ja 4) alussa ja lopussa joka krs:lla, kunnes kyseisillä puikoilla on jäljellä 14 s. Jatka kaventamatta 10 krs:sta. Kavenna molemmilla kantapään puikoilla samalla krs:lla alussa ja lopussa yhdet (1) s:t. Jatka neulomista 10 krs:sta ja kavenna vielä molemmilla kantapään puikoilla samalla krs:lla yhdet (1) s:t. Kaikilla puikoilla on 12-12-12-12 s. Jatka neulomista, kunnes 2 ja 3 puikkojen mallikertoja on 8 kpl.

Tasoneule päättyy tähän.

KÄRKIKAVENNUKSET: Jatka suljettuna neuleena. Neulo 1 krs oikein värillä 343. Jatka kaventaen joka puikon lopussa 2 s:aa yhteen, kunnes on enää jäljellä 2 s:aa. Vedä viimeksi neulottu s edellisen läpi.

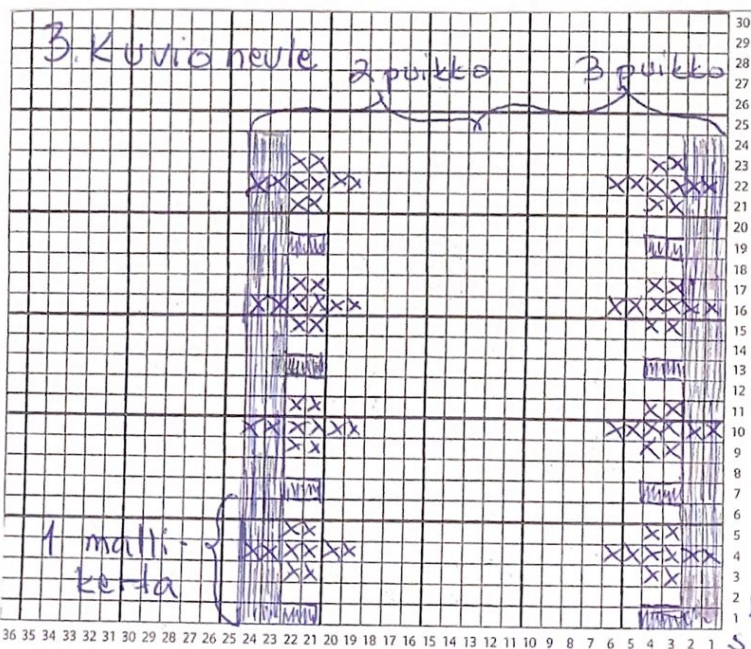
Neulo toinen sukka samoin.

VIIMEISTELY: Päätele langanpää. Ompele sauma sivusta kiinni. Ompele lopuksi jäljitellyt silmukat (väri 366) molempiin sivuihin kuvio-ohjeen mukaan. Höyrytä kevyesti.



■ = 366, vihreä
□ = 010, valkoinen

Luetaan alhaalta ylöspäin krs



■ = 343
□ = 010, valkoinen
⊗ = 366, vihreä, jäljitellyt silmukat

Luetaan alhaalta ylöspäin krs